

Indicación técnica para pernos de bloqueo de bola K1063, K1064 y casquillos receptores K1065



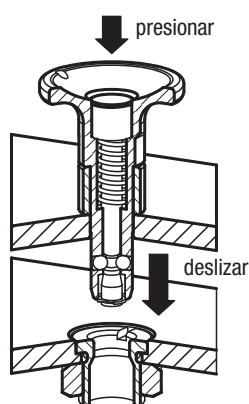
Indicación:

Estos artículos están pensados para la sujeción rápida de 2 placas.

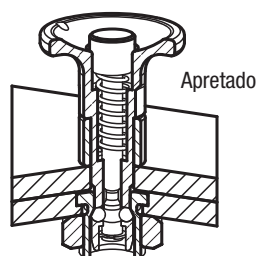
Este sistema se puede emplear en equipos de recambio en plantas de montaje y demás medios de ajuste manual, p. ej., para equipación en instalaciones automatizadas.

Repetibilidad de $\pm 0,25$ mm para las versiones atornillada e insertada.

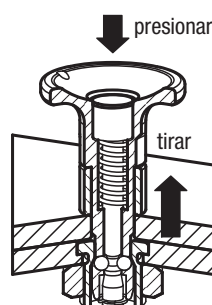
La repetibilidad se puede incrementar con ayuda de pernos de alojamiento adicionales.



Mantener el botón pulsado y deslizar el perno de bloqueo de bola en el casquillo receptor.



Soltar el botón para apretar las placas.

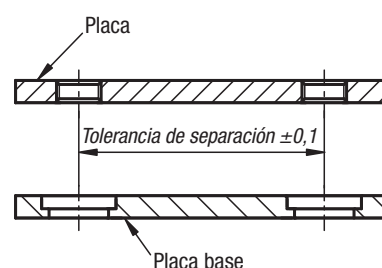


Para extraerlo, mantener el botón pulsado y sacar el perno de bloqueo de bola del casquillo receptor.

Montaje:

El cliente debe conocer la situación de montaje de antemano. Se pueden juntar varias placas con diferentes grosores. En el lateral del producto aparecen descritas las distintas opciones de montaje para las formas A-D.

Tolerancias recomendadas para el uso de 2 artículos

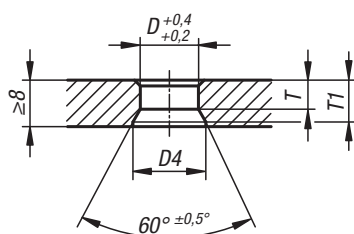


Aplicación con casquillo receptor

Dimensiones de instalación para la pieza contraria

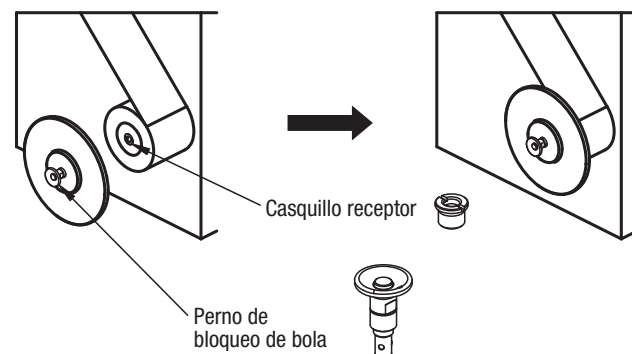
Atención:

Las fuerzas de extracción indicadas solo son aplicables en combinación con casquillos receptores K1065.



Ejemplo de aplicación:

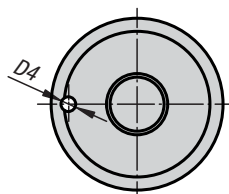
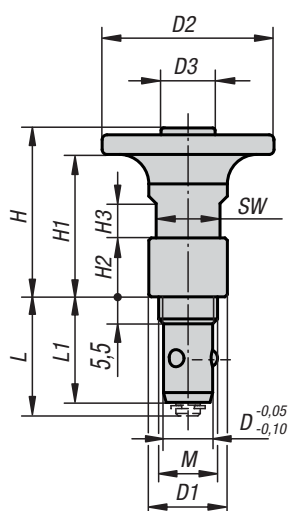
Instalación rápida y retirada de placas de bridas para rollos de papel.



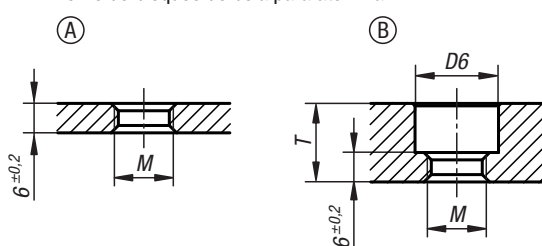
Para pernos de bloqueo de bola D =	D	D4 mín.	T	T1
6	6	12,5	4,9	~6,6
10	10	8	5	~7,2

K1063

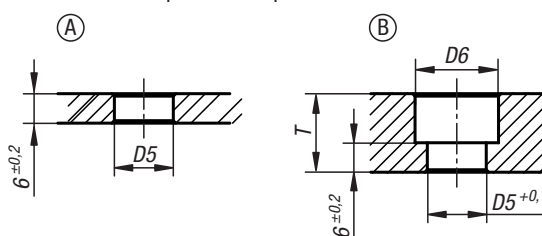
Pernos de bloqueo de bola



Perno de bloqueo de bola para atornillar



Perno de bloqueo de bola para insertar



Material:

Carcasa y botón pulsador de acero.
Bola, muelle y aro de fijación de acero inoxidable.
Junta tórica de FKM.

Versión:

Carcasa niquelada.
Botón tratado en caliente y niquelado.
Bola tratada en caliente.

Ejemplo de pedido:

K1063.621

Indicación:

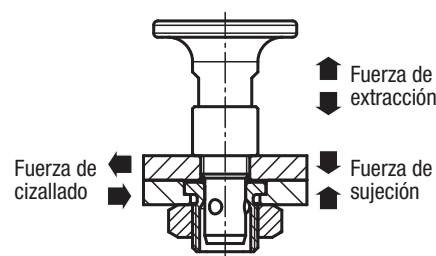
Dimensiones de instalación de forma A para grosores de placa de 6 mm.
Dimensiones de instalación de forma B para grosores de placa de 6 a 16 mm.

Atención:

Las fuerzas de extracción indicadas solo son aplicables en combinación con casquillos receptores K1065.

Accesorios:

Casquillo receptor K1065.



KIPP Perno de bloqueo de bola

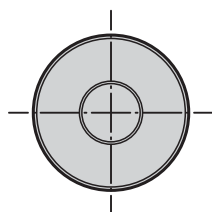
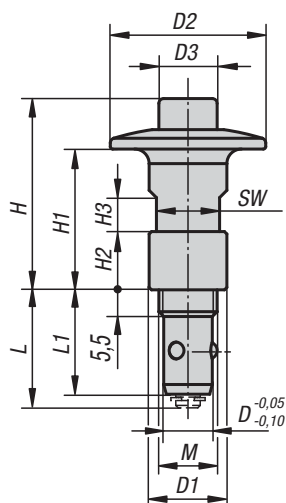
Referencia	D	D1	D2	D3	D4	M	L	L1	H	H1	H2	H3	SW	D5	D6	T máx.
K1063.621	6	12	25	8	-	M8	21	19	22,2	18	6	5,5	10	8	13	10
K1063.1024	10	16	35	11	3	M12x1,5	23,5	21,5	34,4	29	12	7	13	12	17	16

KIPP Información técnica de los pernos de bloqueo de bola

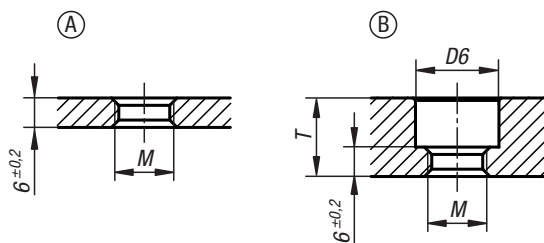
Referencia	Fuerza de sujeción N	Fuerza de cizallado kN	Fuerza de extracción kN	Resistencia térmica hasta
K1063.621	30	3	0,5	180 °C
K1063.1024	50	9	1,5	180 °C

K1063

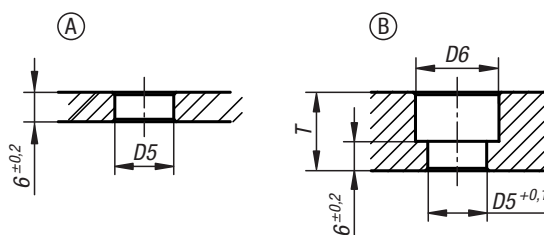
Pernos de bloqueo de bola de acero inoxidable



Perno de bloqueo de bola para atornillar



Perno de bloqueo de bola para insertar



Material:

Carcasa y botón pulsador de acero inoxidable.
Bola, muelle y aro de fijación de acero inoxidable.
Junta tórica de FKM.

Versión:

Carcasa con acabado natural.
Botón pulsador con acabado natural.
Bola tratada en caliente.

Ejemplo de pedido:

K1063.6211

Indicación:

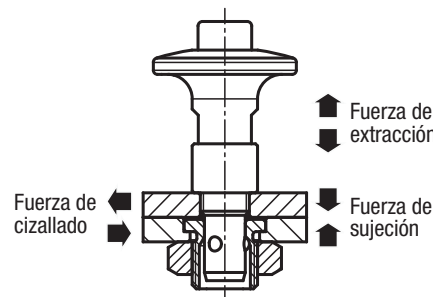
Dimensiones de instalación de forma A para grosores de placa de 6 mm.
Dimensiones de instalación de forma B para grosores de placa de 6 a 16 mm.

Atención:

Las fuerzas de extracción indicadas solo son aplicables en combinación con casquillos receptores K1065.

Accesorios:

Casquillo receptor K1065.



KIPP Perno de bloqueo de bola de acero inoxidable

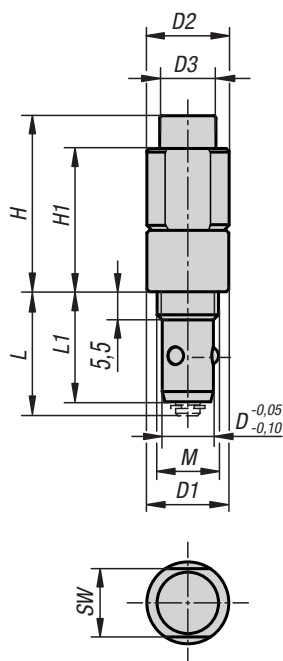
Referencia	D	D1	D2	D3	M	L	L1	H	H1	H2	H3	SW	D5	D6	T
K1063.6211	6	12	23	8	M8	21	19	25,8	18	6	5,5	10	8	13	10
K1063.10241	10	16	32	12	M12x1,5	23,5	21,5	39,4	29	12	7	13	12	17	16

KIPP Información técnica de los pernos de bloqueo de bola de acero inoxidable

Referencia	Fuerza de sujeción N	Fuerza de cizallado kN	Fuerza de extracción kN	Resistencia térmica hasta
K1063.6211	30	3	0,5	180 °C
K1063.10241	50	9	1,5	180 °C

K1063

Pernos de bloqueo de bola sin cabeza



Material:

Carcasa y botón pulsador de acero.
Bola, muelle y aro de fijación de acero inoxidable.
Junta tórica de FKM.

Versión:

Carcasa niquelada.
Botón tratado en caliente y niquelado.
Bola tratada en caliente.

Ejemplo de pedido:

K1063.10242

Indicación:

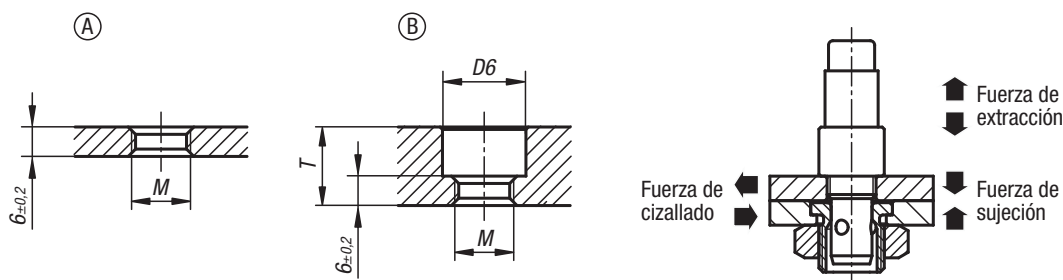
Dimensiones de instalación de forma A para grosores de placa de 6 mm.
Dimensiones de instalación de forma B para grosores de placa de 6 a 16 mm.

Atención:

Las fuerzas de extracción indicadas solo son aplicables en combinación con casquillos receptores K1065.

Accesorios:

Casquillo receptor K1065.



KIPP Perno de bloqueo de bola sin cabeza

Referencia	D	D1	D2	D3	M	L	L1	H	H1	SW	D6	T máx.
K1063.10242	10	16	16	11	M12x1,5	23,5	21,5	34,4	28	13	17	16

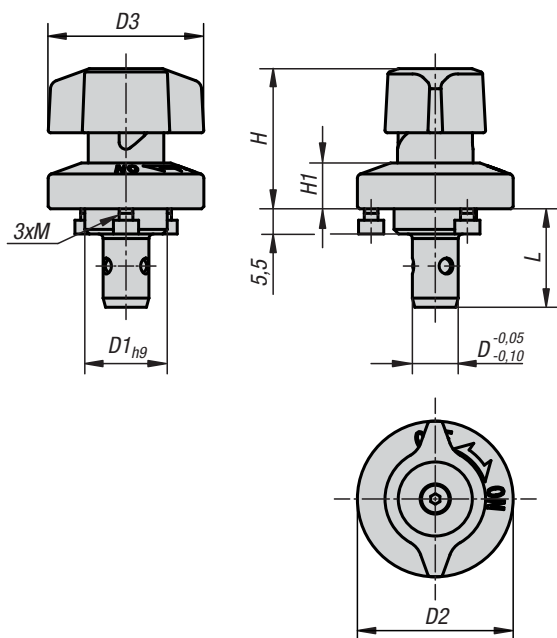
KIPP Información técnica de los pernos de bloqueo de bola sin cabeza

Referencia	Fuerza de sujeción N	Fuerza de cizallado kN	Fuerza de extracción kN	Resistencia térmica hasta
K1063.10242	50	9	1,5	180 °C

K1064

Pernos de bloqueo de bola

de accionamiento giratorio



Material:

Carcasa y perno de acero.
Botón giratorio de termoplástico PA (poliamida).
Bola y muelle de acero inoxidable.

Versión:

Carcasa niquelada.
Perno tratado en caliente y niquelado.
Botón giratorio reforzado con fibra de vidrio negra.
Bola tratada en caliente.

Ejemplo de pedido:

K1064.620

Indicación:

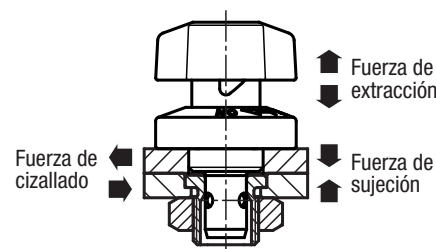
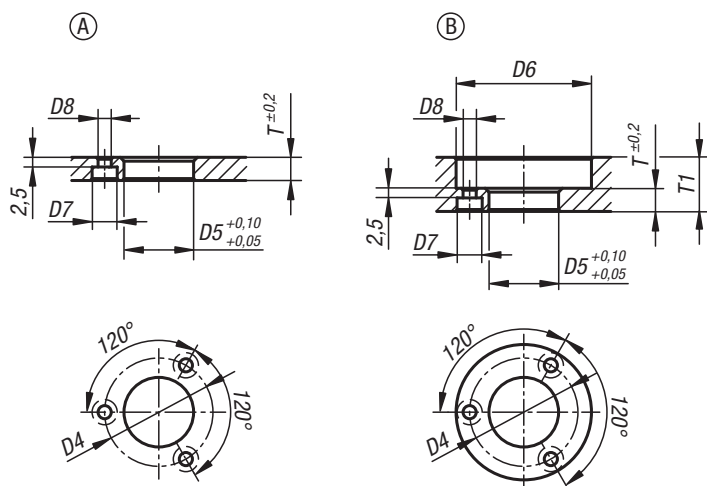
Dimensiones de instalación de forma A para grosores de placa de 6 o 12 mm.
Dimensiones de instalación de forma B para grosores de placa de hasta 20 mm.
El volumen de suministro incluye tornillos de fijación M2 o M3.

Atención:

Las fuerzas de extracción indicadas solo son aplicables en combinación con casquillos receptores K1065.

Accesorios:

Casquillo receptor K1065.



KIPP Perno de bloqueo de bola de accionamiento giratorio

Referencia	D	D1	D2	D3	D4	H	H1	L	M	D5	D6	D7	D8	T	T1
K1064.620	6	14	25	25	21	24,5	6,5	19,5	M2x3	14	26	4,4	2,4	6	6-10
K1064.1022	10	18	34	34	28	31	10	21,5	M3x4	18	35	6,5	3,4	6	6-14
K1064.1028	10	18	34	34	28	31	10	27,5	M3x4	18	35	6,5	3,4	12	12-20

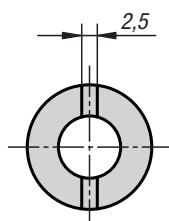
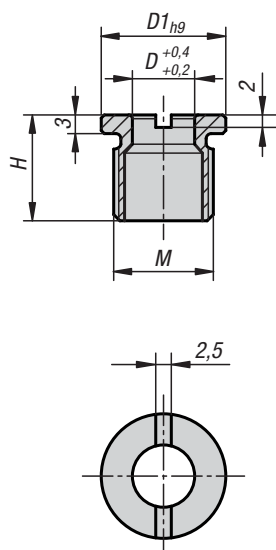
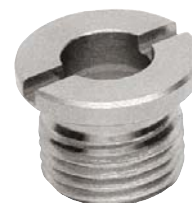
KIPP Información técnica de los pernos de bloqueo de bola de accionamiento giratorio

Referencia	Fuerza de sujeción N	Fuerza de cizallado kN	Fuerza de extracción kN	Resistencia térmica hasta
K1064.620	30	3	0,5	130 °C
K1064.1022	50	9	1,5	130 °C
K1064.1028	50	9	1,5	130 °C

K1065

Casquillos receptores

para pernos de bloqueo de bola



Material:

Acero o acero inoxidable.

Versión:

Acero niquelado.
Acero inoxidable con acabado natural.

Ejemplo de pedido:

K1065.61

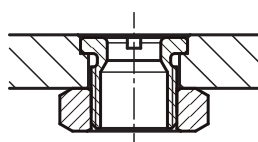
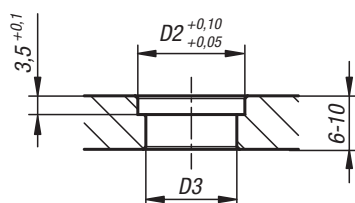
Indicación:

Dimensiones de instalación de forma A:
fijación con tuerca, grosores de 10 mm máx.
Dimensiones de instalación de forma B:
fijación atornillada, grosores de placa > 10 mm o en
agujero ciego.

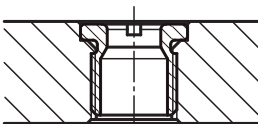
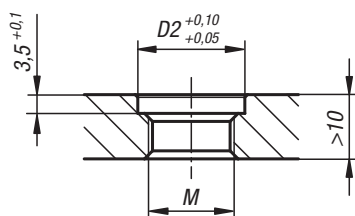
A petición:

Tuerca adecuada y herramienta de montaje.

(A)



(B)

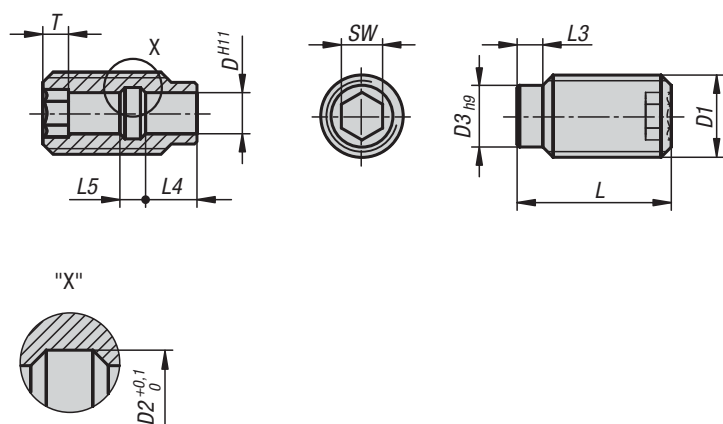


KIPP Casquillos receptores para pernos de bloqueo de bola

Referencia	Material	D	D1	M	H	D2	D3
K1065.6	Acero	6	16	M12x1,5	15	16	13
K1065.10	Acero	10	20	M16x1,5	17	20	17
K1065.61	Acero inoxidable	6	16	M12x1,5	15	16	13
K1065.101	Acero inoxidable	10	20	M16x1,5	17	20	17

K0724

Casquillos receptores para pernos de bloqueo de bola



Material:

Acero inoxidable 1.4305.

Versión:

Partes de acero con acabado natural.

Ejemplo de pedido:

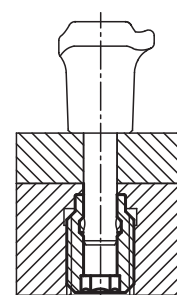
K0724.11224

Indicación:

Los casquillos receptores para pernos de bloqueo de bola sirven para alojar pernos de bloqueo de bola y pernos enchufables de forma rápida y sencilla.

Ventajas:

- Los casquillos receptores se pueden centrar mediante la pieza de centrado.
- Roscado sencillo y seguro.
- Enroscable en distintos materiales.
- Instalable por los dos lados.



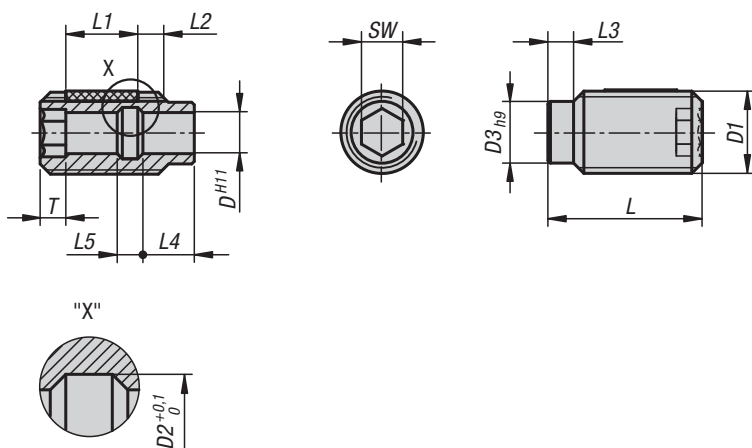
KIPP Casquillos receptores para pernos de bloqueo de bola

Referencia	D	D1	D2	D3	L	L3	L4	L5	SW	T
K0724.10512	5	M12	6	9	25	4	7	3	5	4
K0724.10616	6	M16	7,5	12	30	5	10	5	6	5
K0724.10816	8	M16	10	12	30	5	10	5	8	5
K0724.11024	10	M24	13	18	35	6	8	7	10	6
K0724.11224	12	M24	15	18	35	6	8	7	12	6
K0724.11630	16	M30	20	24	40	8	11	9	16	7

K0724

Casquillos receptores para pernos de bloqueo de bola

con bloqueo para roscas LONG-LOK



Material:

Acero inoxidable 1.4305.

Bloqueo para roscas LONG-LOK de nylon.

Versión:

Partes de acero con acabado natural.

Ejemplo de pedido:

K0724.112241

Indicación:

Los casquillos receptores para pernos de bloqueo de bola sirven para alojar pernos de bloqueo de bola y pernos enchufables de forma rápida y sencilla.

Ventajas:

- Los casquillos receptores se pueden centrar mediante la pieza de centrado.
- Roscado sencillo y seguro.
- Enroscable en distintos materiales.
- Instalable por los dos lados.
- El bloqueo para roscas LONG-LOK permite adaptar con precisión la profundidad de montaje a los componentes existentes, por lo que no se necesitan topes.

Indicación sobre el dibujo:

L2 = aprox. dos filetes



KIPP Casquillos receptores para pernos de bloqueo de bola, con bloqueo para roscas LONG-LOK

Referencia	D	D1	D2	D3	L	L1	L3	L4	L5	SW	T
K0724.105121	5	M12	6	9	25	10	4	7	3	5	4
K0724.106161	6	M16	7,5	12	30	14	5	10	5	6	5
K0724.108161	8	M16	10	12	30	14	5	10	5	8	5
K0724.110241	10	M24	13	18	35	14	6	8	7	10	6
K0724.112241	12	M24	15	18	35	14	6	8	7	12	6
K0724.116301	16	M30	20	24	40	14	8	11	9	16	7

